

## CHIFFRES CLÉS



Le contrat local de santé (CLS) est un outil porté conjointement par l'agence régionale de santé (ARS) et une collectivité territoriale pour réduire les inégalités territoriales et sociales de santé. Il est l'expression des dynamiques locales partagées entre acteurs et partenaires sur le terrain pour mettre en œuvre des actions, au plus près des populations.

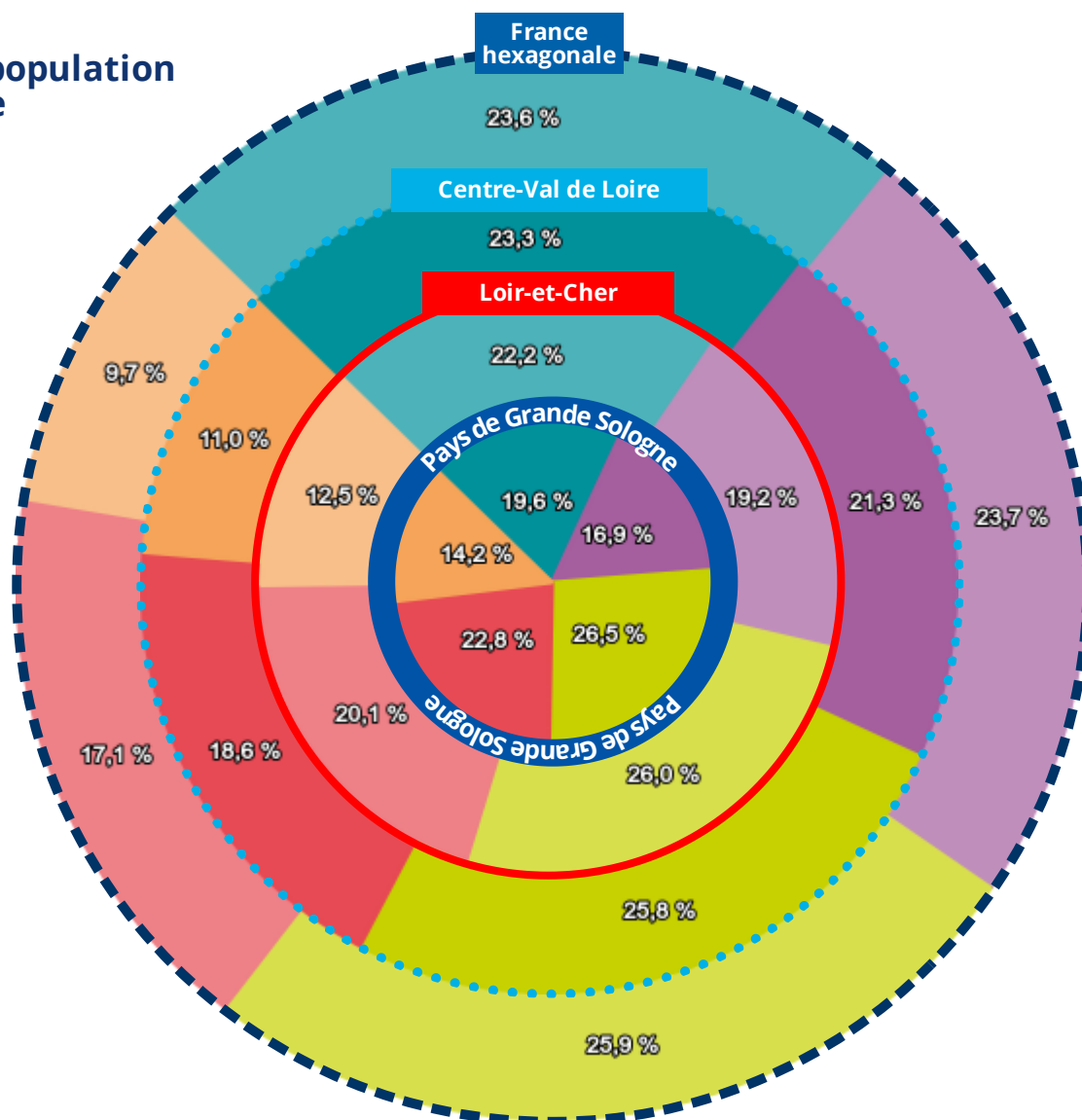
## CARACTÉRISTIQUES SOCIO-DÉMOGRAPHIQUES



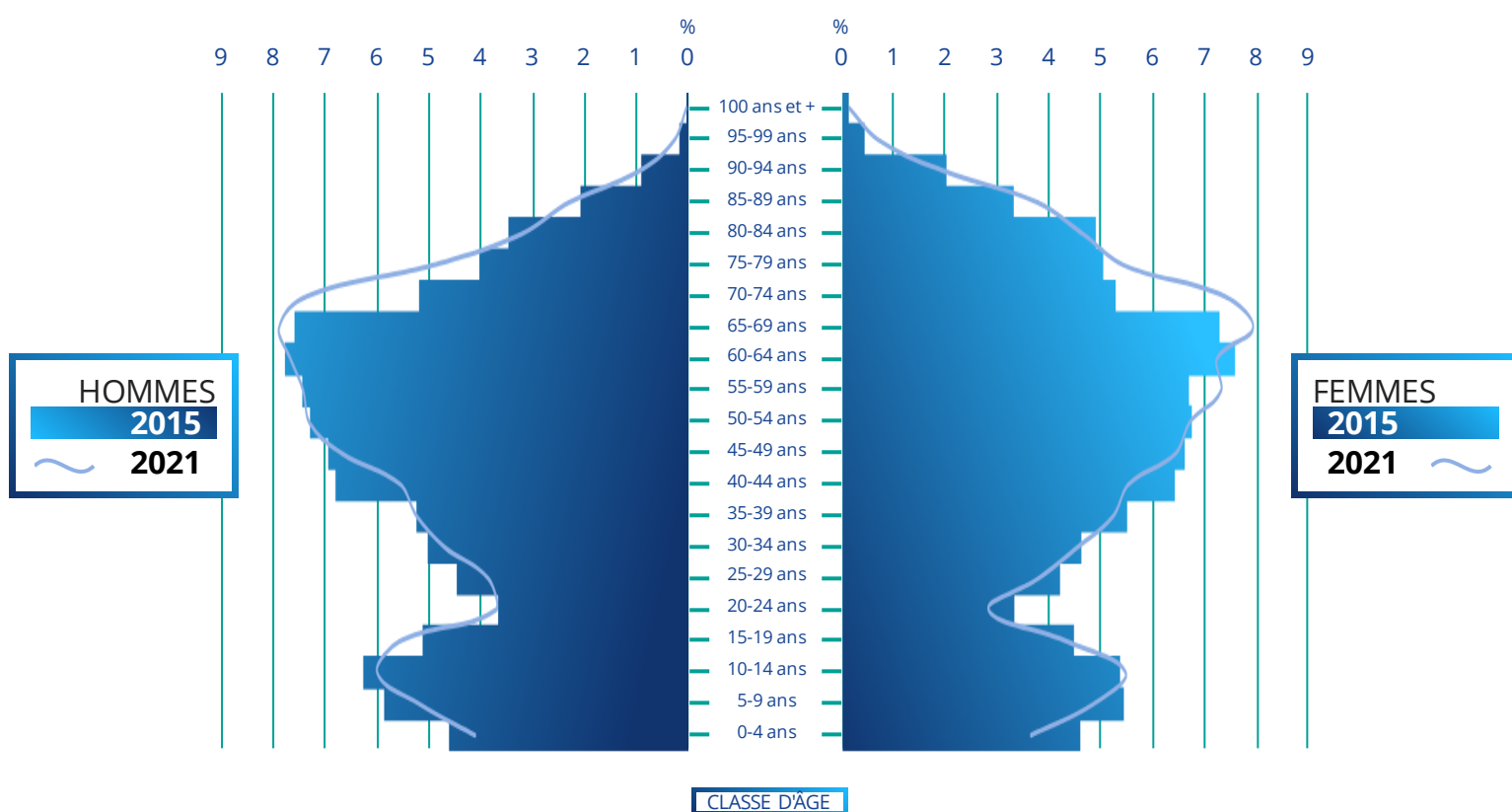
29 367

Habitants  
en 2021▼  
-0,61 %Par an sur la période  
2015-2021Pourcentage de population  
par tranche d'âge

- Moins de 20 ans
- 20-39 ans
- 40-59 ans
- 60-74 ans
- 75 ans ou plus



## Pyramide des âges "Pays de Grande Sologne"



Source : Insee RP 2015-2021 - Exploitation : ORS Centre-Val de Loire

## Indicateurs socio-démographiques



**Revenus nets imposables moyens annuels par foyer fiscal (2022)**

<b>Pays de Grande Sologne</b>	<b>26 902€</b>
Loir-et-Cher	27 262€
Centre-Val de Loire	28 118€
France Hexagonale	30 656€

Source : DGFIP - Exploitation : ORS Centre-Val de Loire



**Part d'allocataires dont les ressources dépendent à 100 % des prestations sociales (2023)**

<b>Pays de Grande Sologne</b>	<b>10,0%</b>
Loir-et-Cher	13,0%
Centre-Val de Loire	12,8%
France Hexagonale	14,0%

Sources : Cnaf, CCMSA - Exploitation : ORS Centre-Val de Loire



**Part de foyers fiscaux non imposés (2022)**

<b>Pays de Grande Sologne</b>	<b>57,5%</b>
Loir-et-Cher	56,2%
Centre-Val de Loire	55,1%
France Hexagonale	54,5%

Source : DGFIP - Exploitation : ORS Centre-Val de Loire



**Nombre et part des jeunes de 25-34 ans pas ou peu diplômés (2021)**

<b>Pays de Grande Sologne</b>	<b>327</b>	<b>13,5%</b>
Loir-et-Cher	4 642	15,1%
Centre-Val de Loire	34 158	13,1%
France Hexagonale	857 120	11,8%

Source : Insee RP 2021 - Exploitation : ORS Centre-Val de Loire

# ENVIRONNEMENT

## AIR

**NO<sub>2</sub>**

**DIOXYDE  
D'AZOTE**

**Moyenne annuelle** en  $\mu\text{g}/\text{m}^3$  sur le territoire (2023)  
Valeur limite = 40  $\mu\text{g}/\text{m}^3$

**7  $\mu\text{g}/\text{m}^3$**

**PM<sub>2,5</sub>**

**PARTICULES  
FINES < 2,5  $\mu\text{m}$**

**Moyenne annuelle** en  $\mu\text{g}/\text{m}^3$  sur le territoire (2023)  
Valeur limite = 25  $\mu\text{g}/\text{m}^3$

**8  $\mu\text{g}/\text{m}^3$**

**PM<sub>10</sub>**

**PARTICULES  
FINES < 10  $\mu\text{m}$**

**Moyenne annuelle** en  $\mu\text{g}/\text{m}^3$  sur le territoire (2023)  
Valeur limite = 40  $\mu\text{g}/\text{m}^3$

**12  $\mu\text{g}/\text{m}^3$**

**O<sub>3</sub>**

**OZONE**

**Nombre de jours** dépassant 120  $\mu\text{g}/\text{m}^3/8\text{h}$  en moyenne sur 3 ans en O<sub>3</sub> sur le territoire (2023)  
(Valeur cible : 120  $\mu\text{g}/\text{m}^3/8\text{h}$  (moyenne sur 3 ans) à ne pas dépasser plus de 25 jours/an)

**11 JOURS**

Source : InterQUAL'Air (Lig'Air)  
Exploitation : ORS Centre-Val de Loire

**Nombre de jours** de dépassement du seuil de protection de la santé pour l'ozone sur le territoire (2023) (Objectif de qualité : 120  $\mu\text{g}/\text{m}^3/8\text{h}$  à ne pas dépasser dans l'année)

**15 JOURS**



## HABITAT

### Part de résidences principales datant d'avant 1946 (2021)

Pays de Grande Sologne	26,0%
Loir-et-Cher	26,6%
Centre-Val de Loire	23,9%
France Hexagonale	21,1%

Source : Insee RP 2021  
Exploitation : ORS Centre-Val de Loire

### Part de ménages en situation de précarité énergétique liée au logement (2021)

Pays de Grande Sologne	20,6%
Loir-et-Cher	17,1%
Centre-Val de Loire	16,3%
France Hexagonale	14,8%

Source : GEODIP, ONPE 2021  
Exploitation : ORS Centre-Val de Loire

## PART DES DÉPLACEMENTS DOMICILE-TRAVAIL (2021)

Voiture, camion, fourgonnette

**30,4 %**

Loir-et-Cher 82,9 %

Centre-Val de Loire 78,9 %

France hexagonale 69,5 %

Marche à pied

**5,5 %**

Loir-et-Cher 4,8 %

Centre-Val de Loire 5,2 %

France hexagonale 6,1 %

Transports en commun

**5,0 %**

Loir-et-Cher 4,3 %

Centre-Val de Loire 7,5 %

France hexagonale 15,4 %

Pas de transport

**4,8 %**

Loir-et-Cher 4,4 %

Centre-Val de Loire 4,4 %

France hexagonale 4,1 %

Vélo

**2,5 %**

Loir-et-Cher 2,3 %

Centre-Val de Loire 2,7 %

France hexagonale 3,2 %

Deux roues motorisé

**1,7 %**

Loir-et-Cher 1,2 %

Centre-Val de Loire 1,2 %

France hexagonale 1,8 %

Source : Insee RP 2021 – Exploitation : ORS Centre-Val de Loire



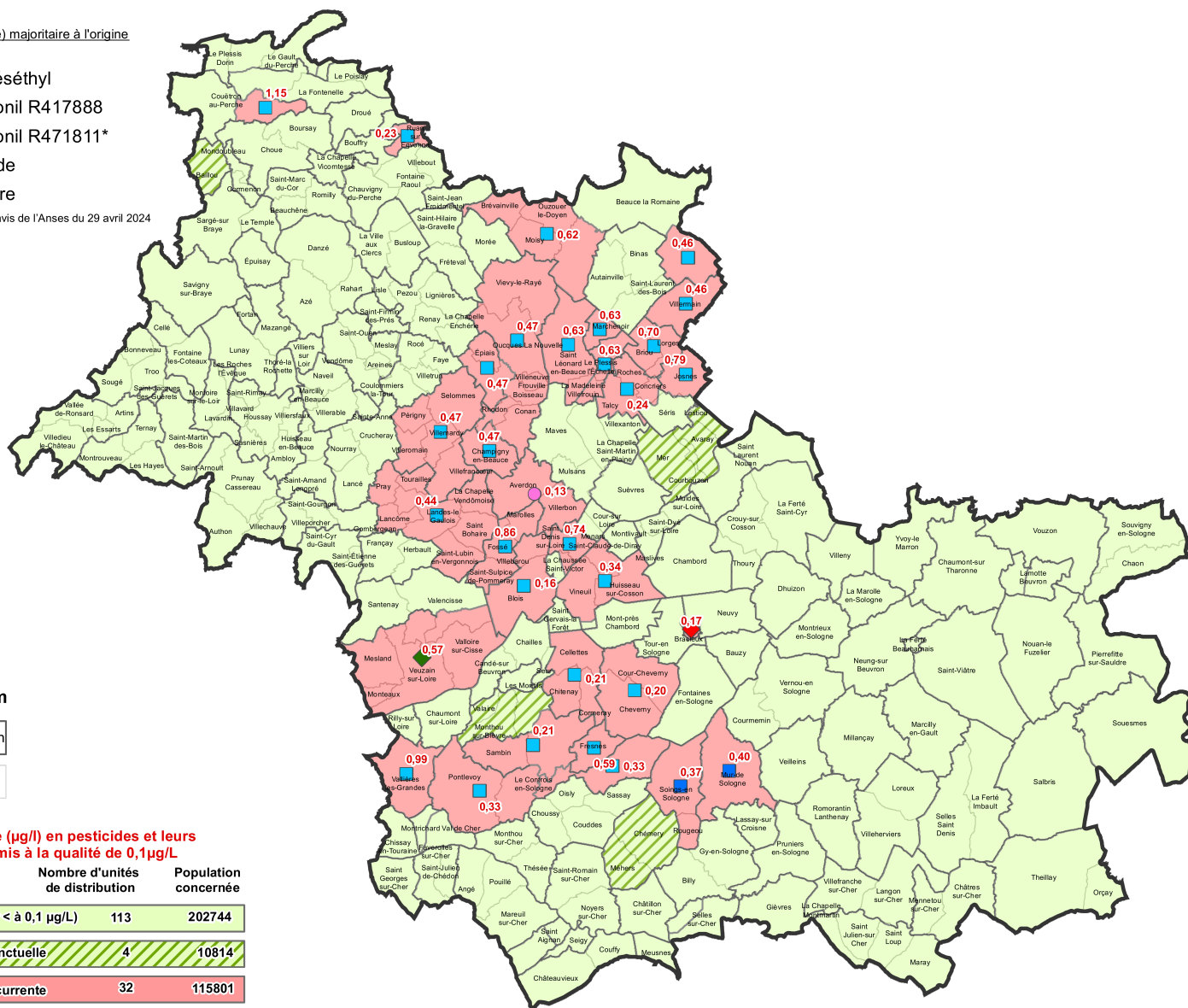
## LES TENEURS MAXIMALES EN PESTICIDES DANS LES EAUX DISTRIBUÉES

Dans le Loir-et-Cher  
en 2023

Pesticide (ou métabolite) majoritaire à l'origine  
de la non-conformité

- Atrazine déséthyl
- Chlorothalonil R417888
- Chlorothalonil R471811\*
- ◆ Métaldéhyde
- ◆ Métolachlore

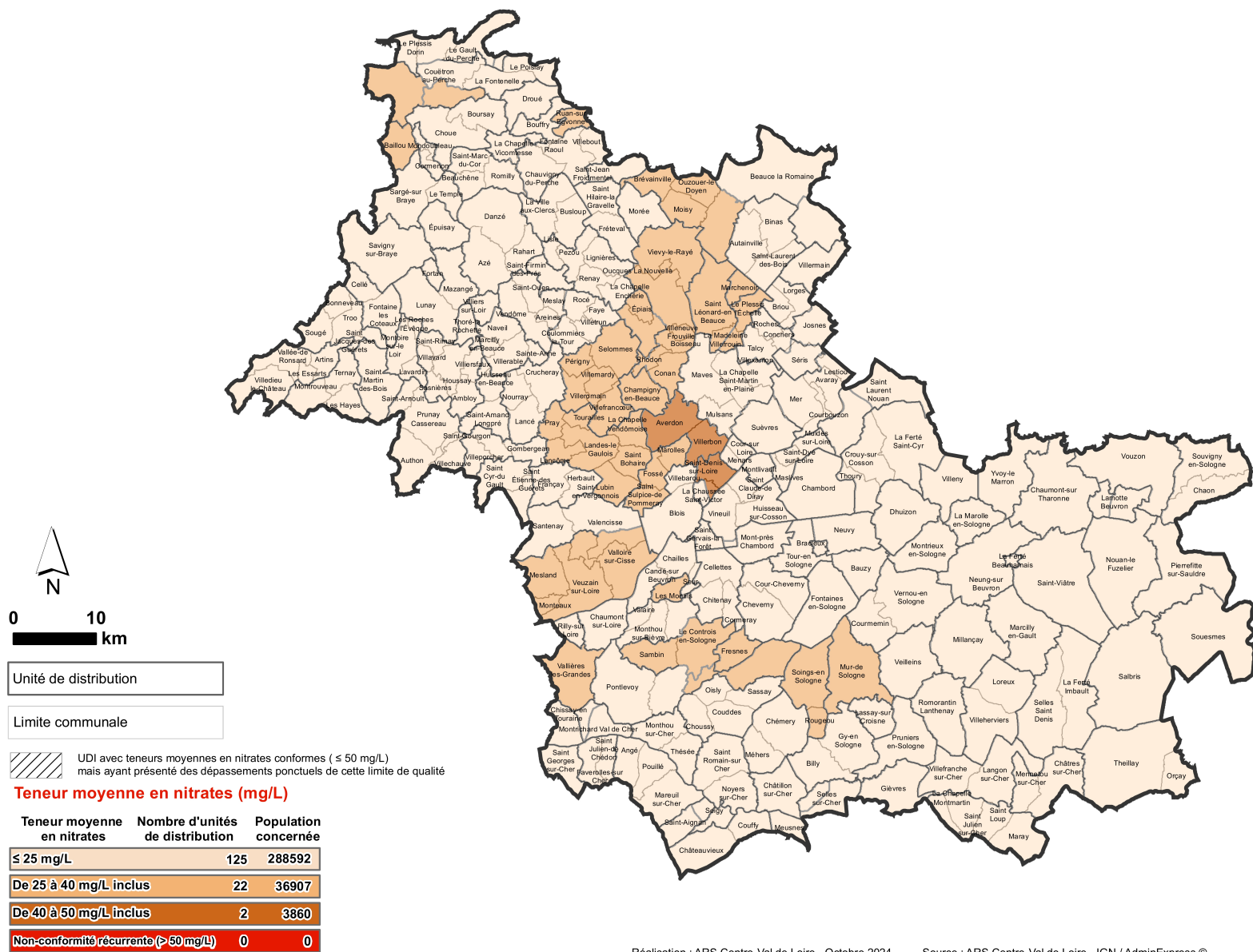
\*devenu non pertinent par avis de l'Anses du 29 avril 2024



Réalisation : ARS Centre-Val de Loire - Octobre 2024

Source : ARS Centre-Val de Loire - IGN / AdminExpress ©

La représentation  
cartographique est basée sur les  
unités de distribution (UDI). Une  
UDI correspond à un secteur où  
l'eau est de qualité homogène,  
géré par un même exploitant et  
appartenant à une même entité  
administrative, ce qui peut  
amener à partager une  
commune en plusieurs UDI.



Réalisation : ARS Centre-Val de Loire - Octobre 2024

Source : ARS Centre-Val de Loire - IGN / AdminExpress ©

La représentation cartographique est basée sur les unités de distribution (UDI). Une UDI correspond à un secteur où l'eau est de qualité homogène, géré par un même exploitant et appartenant à une même entité administrative, ce qui peut amener à partager une commune en plusieurs UDI.

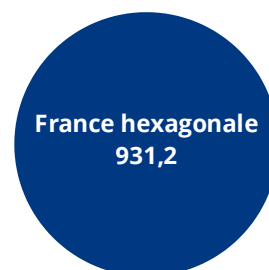
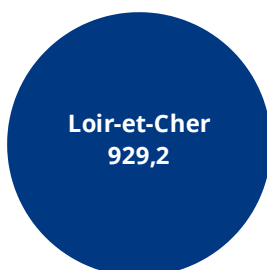
# MORTALITÉ



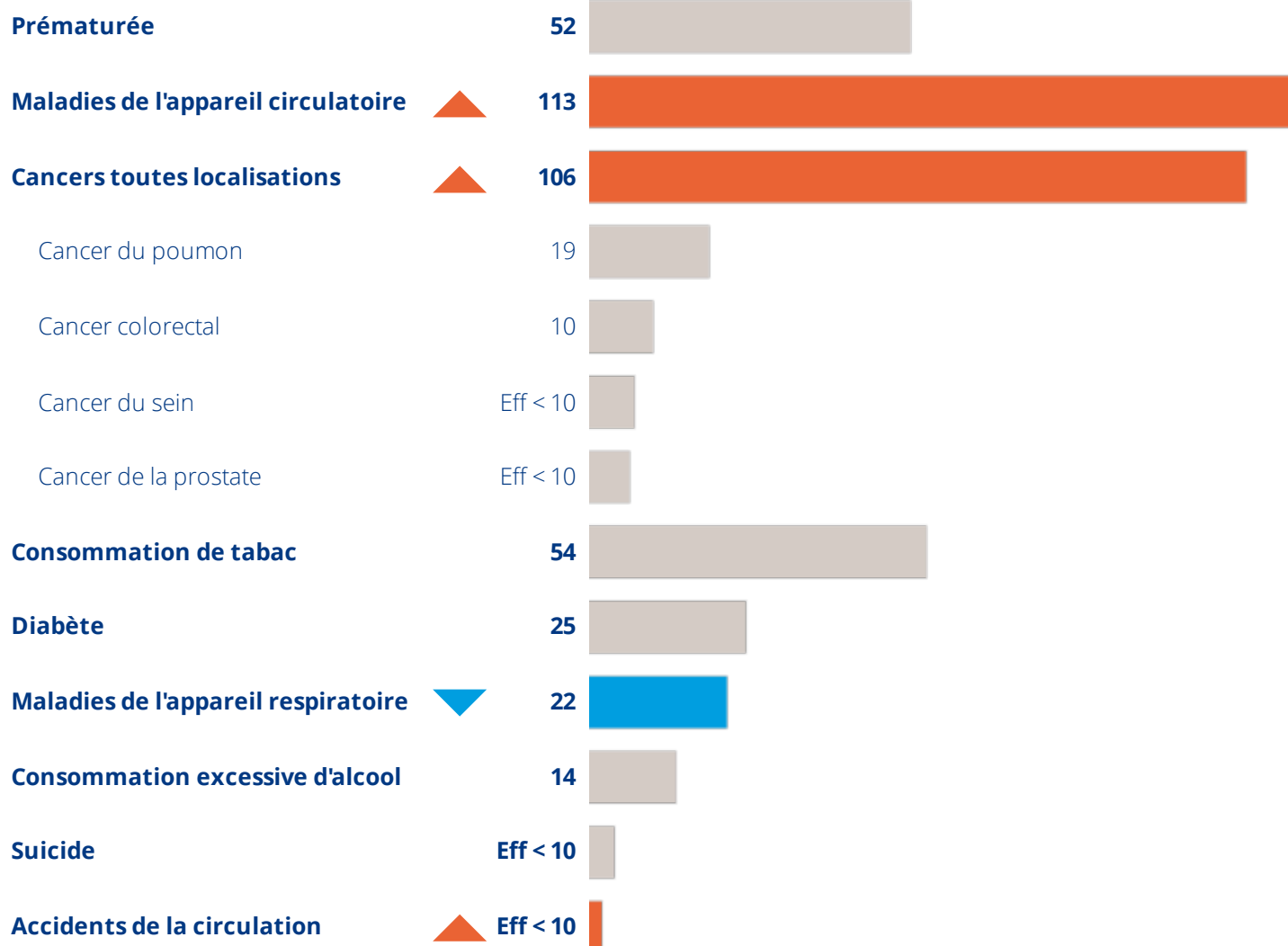
NOMBRE DE DÉCÈS PAR AN  
EN MOYENNE (2013-2021)

404 (Pays de Grande Sologne)

## TAUX COMPARATIF DE MORTALITÉ (TCM) POUR 100 000 HABITANTS



## NOMBRE DE DÉCÈS PAR AN EN MOYENNE (2013-2021)



SURMORTALITÉ SIGNIFICATIVE

PAR RAPPORT À LA FRANCE HEXAGONALE



SOUS-MORTALITÉ SIGNIFICATIVE

PAR RAPPORT À LA FRANCE HEXAGONALE

Sources : Inserm CépiDC, Insee - Exploitation : ORS Centre-Val de Loire

# ADMISSION EN AFFECTION DE LONGUE DURÉE



NOMBRE DE NOUVELLES  
ADMISSIONS EN ALD PAR AN  
EN MOYENNE (2017-2022)

837 (Pays de Grande Sologne)

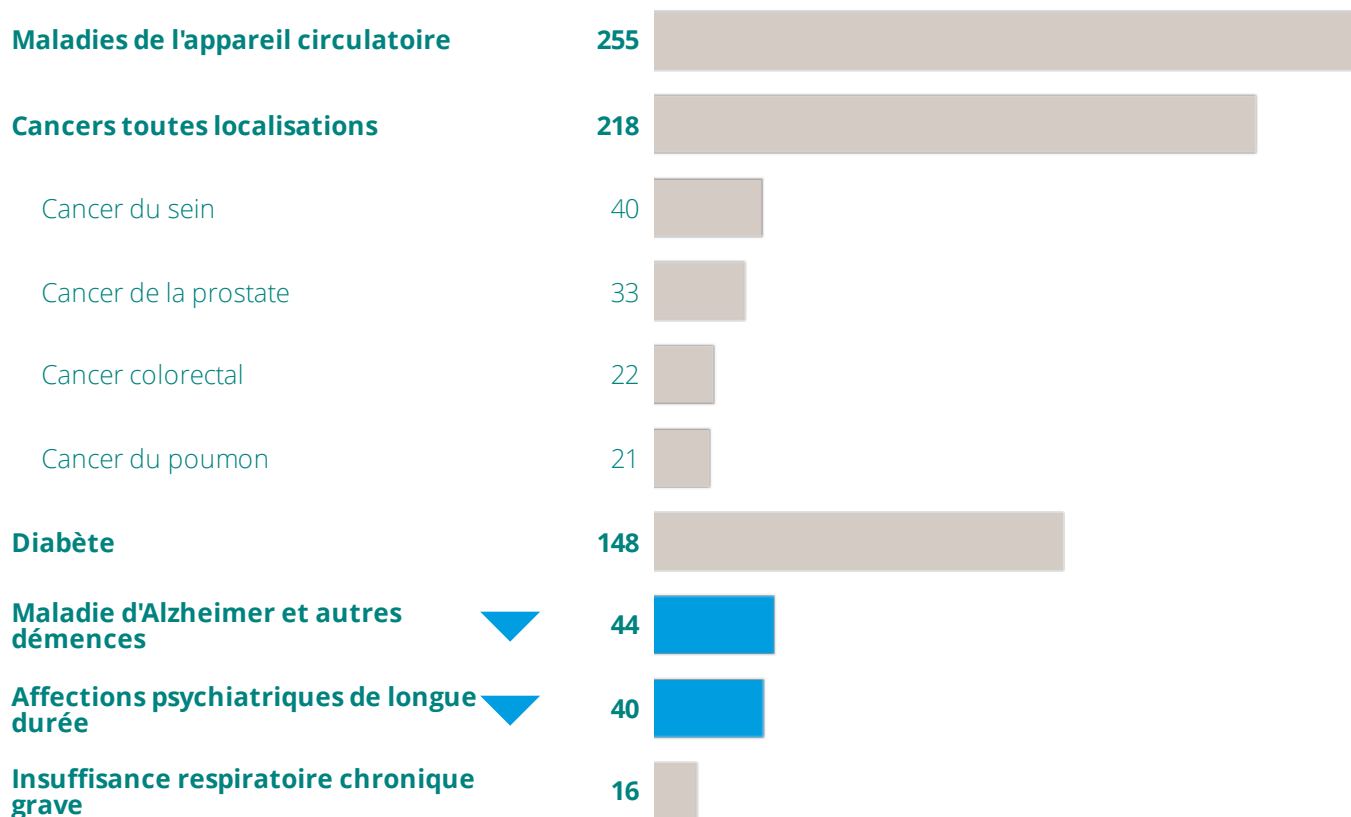
Nombre total de personnes prises  
en charge pour une ALD en 2022

Pays de Grande Sologne	8 478
Loir-et-Cher	88 707
Centre-Val de Loire	651 613
France Hexagonale	15 794 605

## TAUX COMPARATIF DE NOUVELLES ADMISSIONS EN ALD POUR 100 000 HABITANTS



## NOMBRE DE NOUVELLES ADMISSIONS EN ALD PAR AN EN MOYENNE (2017-2022)



SURMORBIDITÉ SIGNIFICATIVE

PAR RAPPORT À LA FRANCE HEXAGONALE



SOUS-MORBIDITÉ SIGNIFICATIVE

PAR RAPPORT À LA FRANCE HEXAGONALE

Sources : CnamTS, CCMSA, CNRSI, Insee - Exploitation : ORS Centre-Val de Loire

# RECOURS AUX MÉDECINS GÉNÉRALISTES



Taux standardisés sur l'âge pour 100 bénéficiaires ayant eu au moins une consommation de soins (1) au cours de la période 2021-2023\*

<b>Pays de Grande Sologne</b>	<b>80,8%</b>
Loir-et-Cher	81,1%
Centre-Val de Loire	81,0%
France Hexagonale	82,1%

## PRÉVENTION



Pourcentage des femmes bénéficiaires de 50 à 74 ans ayant participé au dépistage organisé du cancer du sein au cours de la période 2022-2023\*

<b>Pays de Grande Sologne</b>	<b>46,4%</b>
Loir-et-Cher	49,5%
Centre-Val de Loire	48,9%
France Hexagonale	43,9%



Pourcentage des femmes bénéficiaires de 25 à 65 ans ayant réalisé un frottis (2) au cours de la période 2021-2023\*

<b>Pays de Grande Sologne</b>	<b>50,7%</b>
Loir-et-Cher	55,4%
Centre-Val de Loire	50,4%
France Hexagonale	51,6%



Pourcentage de bénéficiaires de 50 à 74 ans ayant participé au dépistage organisé du cancer du colon-rectum au cours de la période 2022-2023\*

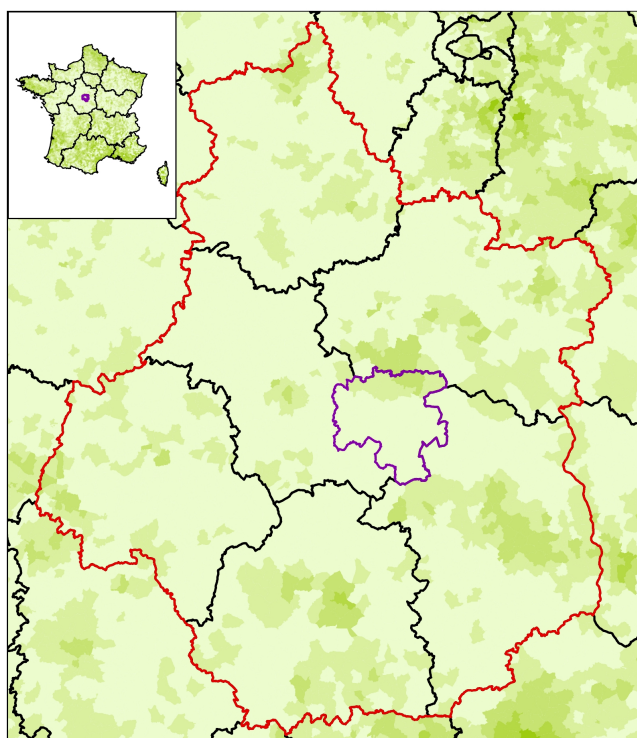
<b>Pays de Grande Sologne</b>	<b>31,4%</b>
Loir-et-Cher	30,9%
Centre-Val de Loire	29,2%
France Hexagonale	26,6%

(1) Bénéficiaires ayant eu au moins une consommation de soins : bénéficiaires ayant eu au moins un remboursement (de consultations d'un professionnel de santé, de médicaments, d'actes biologiques, etc.) entre le 01/01/2021 et le 31/12/2023

(2) Les codes CCAM pris pour cet indicateur sont ceux correspondant aux examens cytopathologiques de prélèvement du col de l'utérus, et aux tests HPV.

\* Source : SNDS-DCIR - Exploitation : ORS Centre-Val de Loire

# OFFRE DE SOINS



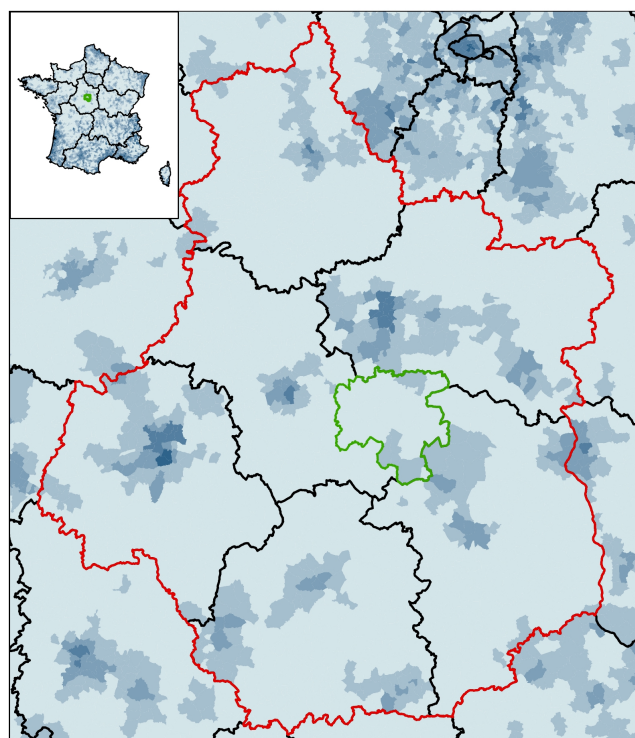
Accessibilité potentielle localisée (APL) aux infirmiers libéraux ou exerçant en centre de santé de moins de 65 ans en 2022  
(en nombre d'ETP accessibles pour 100 000 habitants standardisés)

Bornes d'APL  
(quintiles de population)

211,79 - 1689,80  
156,80 - 211,78  
114,03 - 156,79  
85,92 - 114,02  
0,00 - 85,91

APL France : 157,4

Sources : SNIR-AM 2022, EGB 2018, CNAM ;  
populations par sexe et âge 2020, distancier METRIC,  
INSEE ; traitements DREES.  
Exploitation : ORS Centre-Val de Loire



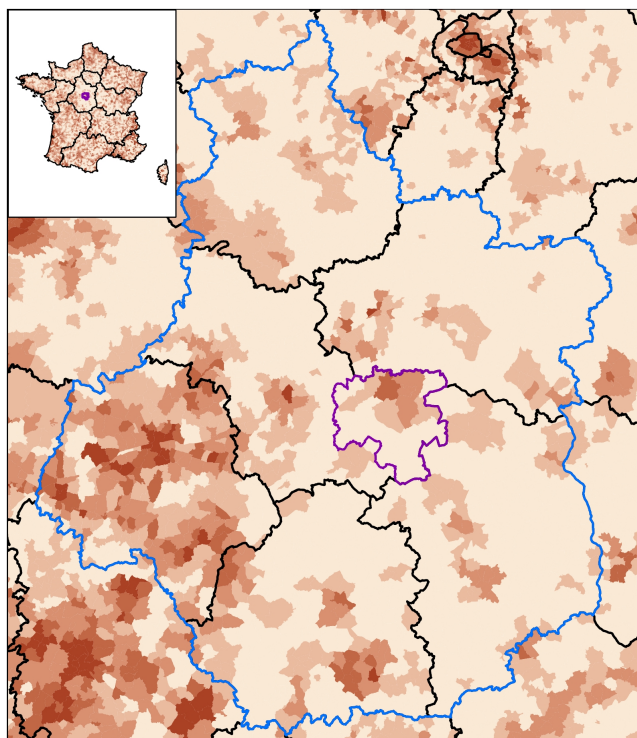
Accessibilité potentielle localisée (APL) aux masseurs-kinésithérapeutes libéraux ou exerçant en centre de santé de moins de 65 ans en 2022  
(en nombre d'ETP accessibles pour 100 000 habitants standardisés)

Bornes d'APL  
(quintiles de population)

166,02 - 728,18  
120,74 - 166,01  
88,85 - 120,73  
64,05 - 88,84  
0,00 - 64,04

APL France : 115,1

Sources : SNIR-AM 2022, EGB 2018, CNAM ;  
populations par sexe et âge 2020, distancier METRIC,  
INSEE ; traitements DREES.  
Exploitation : ORS Centre-Val de Loire



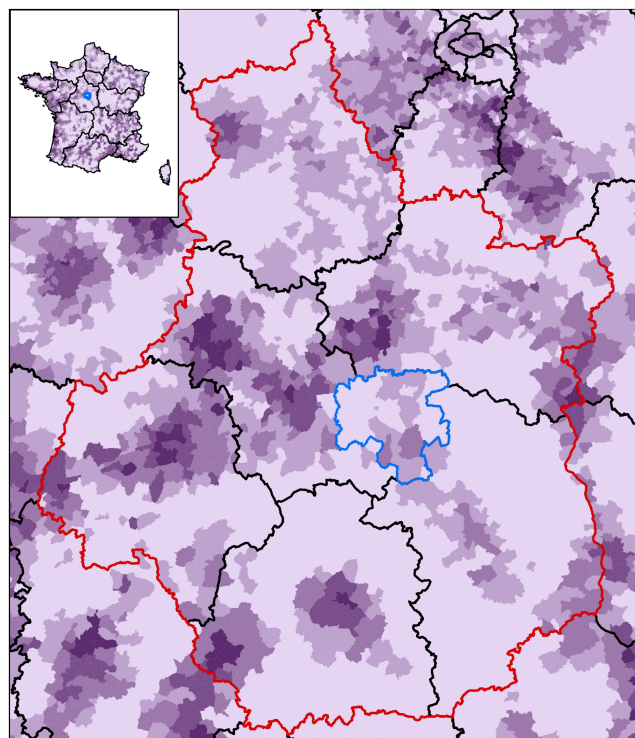
Accessibilité potentielle localisée (APL) aux médecins généralistes libéraux ou exerçant en centre de santé en 2022  
(en nombre de consultations accessibles par an et par habitant)

Bornes d'APL  
(quintiles de population)

4,82 - 28,75  
4,06 - 4,81  
3,40 - 4,05  
2,71 - 3,39  
0,00 - 2,70

APL France : 3,8

Sources : SNIR-AM 2022, EGB 2018, CNAM ;  
populations par sexe et âge 2020, distancier METRIC,  
INSEE ; traitements DREES.  
Exploitation : ORS Centre-Val de Loire



Accessibilité potentielle localisée (APL) aux sages-femmes libérales ou exerçant en centre de santé de moins de 65 ans en 2022  
(en nombre d'ETP accessibles pour 100 000 femmes standardisées)

Bornes d'APL  
(quintiles de population)

28,10 - 176,01  
22,41 - 28,09  
17,55 - 22,40  
13,45 - 17,54  
0,00 - 13,44

APL France : 20,8

Sources : SNIR-AM 2022, EGB 2018, CNAM ;  
populations par sexe et âge 2020, distancier METRIC,  
INSEE ; traitements DREES.  
Exploitation : ORS Centre-Val de Loire

# COMPOSITION COMMUNALE DU TERRITOIRE

au 01/01/2024



41036 - Chaon  
41046 - Chaumont-sur-Tharonne  
41074 - Dhuizon  
41083 - La Ferté-Beauharnais  
41084 - La Ferté-Imbault  
41106 - Lamotte-Beuvron  
41125 - Marcilly-en-Gault  
41127 - La Marolle-en-Sologne  
41140 - Millançay  
41152 - Montrieux-en-Sologne  
41159 - Neung-sur-Beuvron  
41161 - Nouan-le-Fuzelier  
41168 - Orçay  
41176 - Pierrefitte-sur-Sauldre  
41231 - Saint-Viâtre  
41232 - Salbris  
41241 - Selles-Saint-Denis  
41249 - Souesmes  
41251 - Souvigny-en-Sologne  
41256 - Theillay  
41268 - Veilleins  
41271 - Vernou-en-Sologne  
41285 - Villeny  
41296 - Vouzon  
41297 - Yvoy-le-Marron

CONTRAT LOCAL DE SANTÉ

LS

CHIFFRES CLÉS



Pays de  
Grande Sologne  
syndicat mixte

**Directrice de publication** Mme Clara de Bort - ARS Centre-Val de Loire  
**Rédactrice en chef** Mme Céline Leclerc - ORS Centre-Val de Loire  
**Comité de rédaction** Mme Claire Cherbonnet, M. Alassane Diack,  
M. Franck Géniteau - ORS Centre-Val de Loire  
**Conception graphique** J-Ph Germanaud - Orléans, M. Julien Vossart -  
ORS Centre-Val de Loire

**ORS Centre-Val de Loire**

1 rue Porte Madeleine - 45000 Orléans

14 avenue de l'Hôpital CS 86709  
45067 Orléans Cedex 2



[www.orscentre.org](http://www.orscentre.org)